

遠赤外線とマイナスイオンであなたの美容と健康をサポートします

# サーモメディック® 健康マット

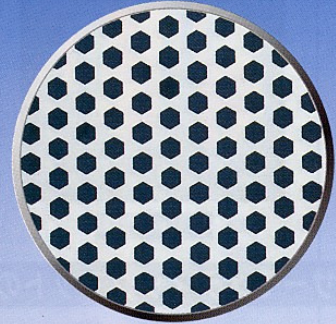
ZDX1000型

サイズ 1000X1500(mm)



Kiyonorite®セラミックスシート

国立病院、国立療養所が治療研究1998年 JAPAN  
Nihon Technical Development Center JP.PAT.3083078



体温・体重・摩擦を感知して人工的なエネルギーを使わず遠赤外線を放射し、末梢血流を増加させます。

## Hot Spring Therapy Mat

手足が冷たく冷え性の方

肩こり・腰痛・関節の痛みでお困りの方

熟睡できない、夜中に何度も目覚める方

生活習慣病や虚弱体質の方

仕事疲れ(ストレス)がひどい方



末梢部血流増加のメカニズム

体重・体温・摩擦に反応



Therm-medic is effective like a hot spring

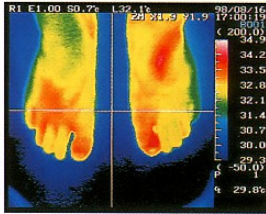
末梢部血流増加

## 常温遠赤外線効果

サーモメディックセラピーマット®は、体重、体温、摩擦エネルギーを遠赤外線に変換するKiyonorite® セラミクスシートの実用化によって製品開発されました。本製品は治療を目的として開発されたマットです。Kiyonorite®は、Nihon Technical Development Center (Osaka) が開発しました。1998年国立病院、国立療養所 (Japan) が治療研究を医療学会で公表し、末梢血流増加の効果が実証されました。



日本サーモロジー学会で公表された治療研究



マット使用前

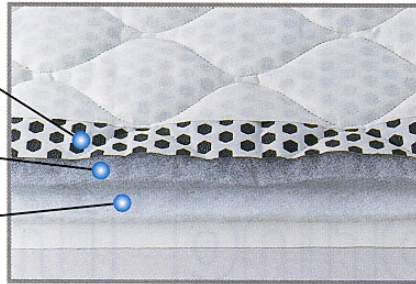


マット使用後

国立病院・国立療養所の治療研究の一例です。マットを座布団として敷いた時の温度変化を表しています。注目したいのは、マットに直接触れていない足先の表面温度の上昇です。末梢部血流の増加をあらわす事例です。

## サーモメディックマットの構造

- Kiyonorite® (キヨノライトセラミクス)  
体重、体温、摩擦で反応する常温遠赤外線
- Kiyonorite® ポリエステル綿  
キヨノライトは抗菌性を有しています
- 吸汗性ポリエステル綿  
汗を吸着し皮膚の湿潤を調整します

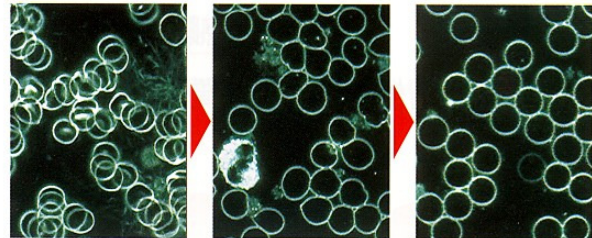


**A wash is OK.**  
洗濯機丸洗いOK!  
JIS洗濯試験合格  
の耐久性

## ソマトスコープ

サーモメディックマットを使用してソマトスコープ (暗視野顕微鏡) で赤血球の状態を観察しました

丸く見えるのは赤血球です。酸素と栄養素を身体のすみずみ (末梢部) まで運搬する大切な役目をしています。サーモメディックマットを使用すると徐々に赤血球の重なりと球形が変化して血流の流動性が良くなることが観察されました。



マット使用前

使用10分後

使用30分後

### ご使用方法

- ベッドやフトンに敷いて使用します。汚れを防ぐためにシートで覆っても効果に変わりはありません。肩の位置から足方向に敷いてご使用ください

### 洗濯方法

- 家庭用洗濯機で手洗いモード (弱) で丸洗いができます。(JIS洗濯50回試験クリア)
- よく乾燥させて寝具と同様に保管してください。